

Fisa Tehnica SBOX1250kVA

Cuvinte cheie:

- Montaj pe fundatie de beton tip cuva sau sapa de beton prevazuta cu traseu de cabluri;
- Montaj si inlocuire dulapuri GFC si transformator de putere pe usilie laterale;
- Ridicare de sus sau de jos, complet echipat, cu ajutorul macaralei;

1. CONSTRUCTIA CABINEI

Cabina		
1	Cadru metalic ransforsat si sudat, grunduit si vopsit RAL9002, min. 240 micrometri , cu vopsea bicomponent; Vopseaua este C5M si este garantata minimum 5 ani in mediu marin; Cadrul containerului este dotat cu imbinari ISO in partea de sus si in partea de jos;	1 buc.
2	Pereti exteriori din tabla ondulata de grosime 1,5 mm, (variatiile undularilor fiind de 25mm); Peretii sunt sudatii continui de cadru, grunduiti, vopsiti RAL9002, min. 240 micrometri pe exterior si 180 micrometri pe interior, vopsea bicomponent; Vopseaua este C5M si este garantata minimum 5 ani in mediu marin;	4 buc.
3	Acoperisul exterior din tabla ondulata de grosime 1,5 mm, (variatiile undularilor fiind de 25mm); acoperisul este sudat continuu de cadru, grunduit si vopsit RAL9002, min. 240 micrometri pe exterior si 180 micrometri la interior, vopsea bicomponent; Vopseaua este garantata minimum 5 ani in mediu marin;	1 buc.
4	Pereti interiori izolati termic, metalici, tip sandwich cu vata minerala, grosime 50mm, vopsiti RAL 9002;	4 buc.
5	Acoperis interior izolat termic, metalic, tip sandwich cu vata minerala, grosime 50mm, vopsit RAL 9002;	1 buc.
6	Podea exterioara din cadre metalice de grosime 2,5 mm , sudata continuu, cu decupari pentru trecerile de cabluri si vopsita RAL9002, min. 240 micrometri, vopsea bicomponent; izolatia catre podea este facuta cu un strat de vata minerala gros de 50mm; sub fiecare echipament electric se afla decupari cu capace metalice pentru trecerile de cabluri;	1 buc.
7	Podeaua interioara este facuta din placi de aluminiu demontabile, groase de 4 mm	1 set
8	Cadru metalic pentru montajul tablourilor de JT;	1 buc.
9	Streasina demontabila deasupra usilor de acces	1 buc.
10	Usa simpla de acces din profile de aluminiu, in compartimentul echipamentelor; Usa e prevazuta cu sistem de blocaj al usii in unghi de 120°; Panic bar pe interiorul usilor;	1 buc.
11	Usa dubla de acces din profile de aluminiu pentru inlocuirea dulapurilor GFC; Usa e prevazuta cu sistem de blocaj al usii in unghi de	2 buc.

	120°;		
12	Usa simpla de acces in compartimentul TRAO facuta din profiluri de aluminiu; Usa e prevazuta cu sistem de blocaj al usii in unghi de 120°;	1 buc.	
13	Usa simpla de acces in compartimentul TRAI facuta din profiluri de aluminiu; Usa e prevazuta cu grile de ventilatie tip chevron, plasa antiinsecte, sistem de blocaj al usii in unghi de 120°;	1 buc.	
14	Suport dulapuri GFC	2 buc.	
15	Grile gravitationale de evacuare facute din profile de aluminiu pentru ventilarea dulapurilor GFC;	6 buc.	
16	Grile Chevron de evacuare facute din profile de aluminiu pentru ventilarea dulapurilor GFC;	6 buc.	
17	Ventilatoare de putere compartiment TRAI avand 6 buc. CamGT 4V-300 - F8 – code CGT0102111DE, 6 buc. M5 -Pleat Green – cod 10250003 , 2 buc. ventilator K3G450AQ2431 code;	1 buc.	
18	Grile de ventilatie tip Chevron, demontabile, cu acces la ventilatoare in vederea inlocuirii;	1 buc.	
19	Gard de protectie cu usa pentru a inchide zona ventilatoarelor si a transformatorului TRAI;	1 buc.	
20	Protectii de plastic pentru terminalele transformatorului de 1000 kVA;	2 buc.	
21	Placa metalica montata in partea de sus a dulapurilor GFC pentru a reduce fluxul de curenti de aer;	1 buc.	
22	Logo fabricant vopsit pe 4 pereti si pe acoperis;	1 buc.	
Echipament Principal			
1	RM6 NE-D - MT celula medie tensiune	1 buc.	
2	Cutie schimb de chei interblocaj incuietori compartimente RM6_Door TRAI_LV CB1_LV_CB2 cu chei PROFALUX	1 buc.	
3	Transformatoare de putere uscate TRAF0 - TRAI -20 / 0,4 kV 1250 kVA MV / LV AF – dotate cu descarcatoti de MT (FAI1);	1 buc.	
4	GFC Galaxy 7000 G7TQ500CS	2 buc.	
5	Transformator de putere uscat AUTOTRAFO - TRAO -0,4 / 0,44-0,69 kV 1000 kVA LV / LV AF	1 buc.	
6	Dulap GCS Control & comanda	1 buc.	
7	Transformator auxiliar 16kVA	1 buc.	
8	Descarcator JT (FAI 2)	1 buc.	
9	Dulap JT LVEDS	1 buc.	
10	Dulap JT auxiliare LVD	1 buc.	
11	Cutie conexiune JT LVTP	1 buc.	
12	Detector de fum compus din 1 buc. CCT57055 si 2 buc. (CCT57056 + CCT57057)	1 buc.	
13	Senzor de temperatura interior, 4-20 mA – Jumo, cod 907020/11-2-22-005/000	2 buc.	
14	Senzor de temperatura exterior, 4-20 mA – Jumo, cod 902520/12-568-1003-1/330	2 buc.	
15	Lampa avertizare lumina Rosu, Albastru dotat cu sonerie pentru montaj exterior compusa din:	XVBC12 – suport de fixare;	1 buc.
		XVBZ02 – teava neagra de fixare;	1 buc.
		XVBC21 – baza si protectie;	1 buc.
		XVBC2B4 – lampa led rosu;	1 buc.
		XVBC2B6 – lampa led albastru;	1 buc.
		XVBC9B – sonerie;	1 buc.
		XVBC14 – adaptor intrare cablu;	1 buc.

	Contact auxiliar pentru cutie – code 0229 01 - fabricatie Legrand;	1 buc.
Accesorii		
16	Centura interioara de impamantare din bara de cupra 25x5mm cu conectarea tuturor echipamentelor electrice la ea;	1 buc.
17	Cutie externa de impamantare pentru conectarea circuitului intern de impamantare la circuitul extern;	2 buc.
18	Lampa neon 2 x 36 w pentru iluminat interior; 1 buc. intrerupator pentru comanda iluminat;	5 buc.
19	Lampa iluminat urgenta 8w dotata cu baterii cu autonomie de functionare 1 ora;	3 buc.
20	Intrerupator pozitionat langa usa de intrare, in interiorul containerului, pentru comanda iluminatului interior;	1 buc.
21	Priza 230 V ac;	2 buc.
22	Convectore de caldura cu termo regulator EC -5N 5000 W TBD;	1 buc.
23	Intrerupator cu rotita montat pe tocul usii, 1NC + 1NO XCKP2012G11 – senzor de usa deschisa;	1 buc.
24	Incuietoare obisnuita usa cu cheie	1 buc.
25	Panou interior pentru afisarea schemelor electrice montat pe perete;	1 buc.
26	Cutie pentru scheme montata pe peretele interior;	1 buc.
27	Semn de avertizare fixat pe usa de acces;	1 buc.
28	Eticheta de identificare;	1 buc.
29	Covor de cauciuc pe zona de trecere;	1 buc.
30	Presetupe pentru iesire 3 cabluri – diametru 22-54mm;HRD 150-SG-3/22-54; Hauf Technick; sub dulap MVEDI;	1 buc.
31	Presetupe pentru iesire 3 cabluri – diametru 22-54mm; HRD 150-SG-3/22-54 ;Hauf Technick; sub dulap LVEDS;	4 buc.
32	Presetupe pentru 4 cabluri secundare – diametru 8-30mm; HRD 100-SG-4/8-30;Hauf Technick; sub dulap LVEDS;	1 buc.
33	Presetupe pentru 6 cabluri secundare – diameter 6-31mm; HRD 125-SG-6/6-31;Hauf Technick; sub dulap GCS;	2 buc.
34	Presetupe pentru 4 cabluri secundare – diameter 8-30mm; HRD 100-SG-4/8-30;Hauf Technick; sub dulap GCS;	1 buc.

2. CARACTERISTICI TEHNICE

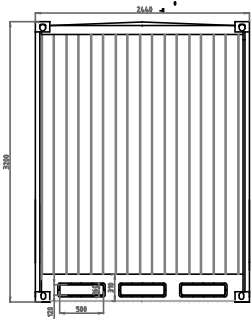
Nr.	Denumire	Valori
1	Lungime Totala	10.000 mm
2	Inaltime Totala	3.200 mm
3	Adancime Totala	2.440 mm
4	Greutate totala echipat	14,2 tone
5	Grad de protectie cu grilele de ventilatie deschise sau inchise	IP 44
6	Clasa de combustibilitate - conform standardului IEC 13501-2	A2
7	Grad de emisie a fumului - conform standardului IEC 13501-2	S 1
8	Scantei sau flacari mici - conform standardului IEC 13501-2	D0
9	Grad de protectie la foc conform standardului IEC 13501-2	EN 60
10	Permeabilitate la apa	Clasa C
11	Tip de transfer termic	10K
12	Proiectat sa reziste la un cutremur pe scara Mercalli	VIII – S3a
13	Durata de viata	25 ani

3. CONDITII DE OPERARE

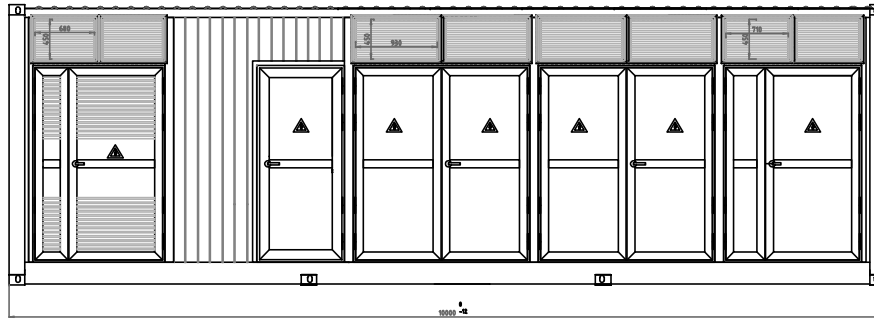
Nr.	Denumire	Valori
1	Montaj	Exterior
2	Conditii de Operare	Sare C5M
3	Temperatura Min/Max	-10 °C / + 40°C
4	Cea mai ridicata temperatura medie	+35 °C
5	Umiditate relativa medie	95%
6	Altitudine maxima	1000 m

1 | 2 | 3 | 4 | 5 | 6

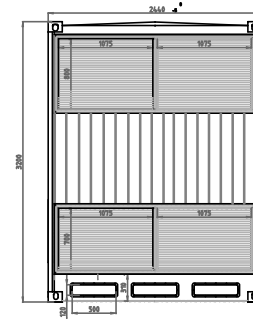
RIGHT VIEW



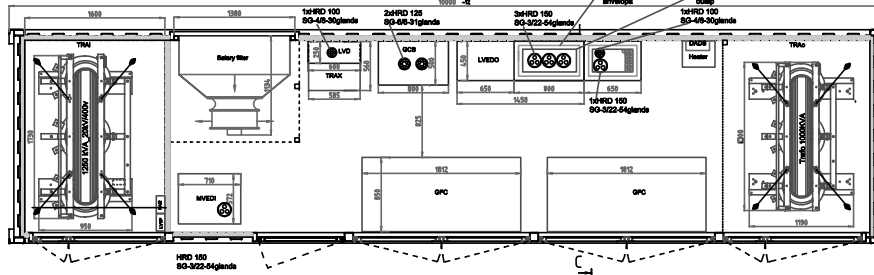
FRONT VIEW



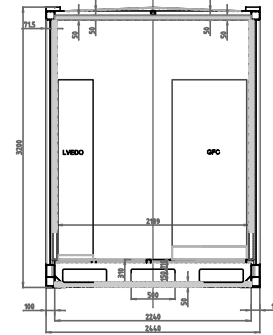
LEFT VIEW



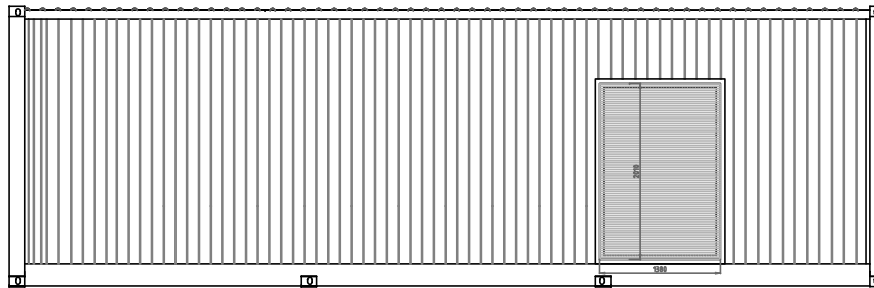
PLAN VIEW



Sect. C-C



REAR VIEW



NO	EQUIPMENT	QTY	HEIGHT mm	WIDTH mm	DEPTH mm	WEIGHT kg
1	GPC-Orbiter 1000	2	1800	1812	848	1420
2	TRAC-Inst 1200 KVA 200V	1	2040	1700	950	3320
3	TRAC-Inst 1000 KVA	1	1800	1700	1180	2780
4	MVEDX-RMS-MED	1	1142	572	710	135
5	LVEDD	1	2100	1900	480	500
6	GPC	1	2100	800	300	180
7	LVCP-Subs	1	1000	600	250	80
8	Acc. Inst-10 KVA	1	900	585	850	140
9	Heater	1	535	370	300	
10	DADB	1				
11	LVTP	1				
12	PLU 2	1				
13						
14						
15						

1 | 2 | 3 | 4 | 5 | 6