

Fisa tehnica Container Invertor PVBOX 2 MVA

1. DATE CONSTRUCTIVE CABINA

Cabina		
1	Cadru metalic din tabla de otel, preformata si sudata. Acoperiri de protectie cu: grund epoxidic cu cromat de zinc, un strat, min 40 microni; Vopsea anticoroziva epoxidica tip V341 un strat, min 30 microni; Email poliuretanic seria 477, un strat; min 30 microni; Arhitectura cadrului este formata din 3 compartimente, compartiment invertoare, compartiment transformator de putere si compartiment tablou MT,;	Cf. structura
2	Pereti izolanti termic, 80 mm grosime, din panouri metalice sandwich, tip TECNOWall-izolatie de poliuretan rigid de mare densitate 35-40kg/m3, rezistenta la foc clasa EI 60	Cf. structura
3	Acoperis izolant termic, 80 mm grosime, din panouri metalice sandwich TECNOroof-izolatie de poliuretan rigid de mare densitate 35-40kg/m3, rezistenta la foc clasa EI 60	Cf. structura
4	Pardoseala din dale metalice demontabile.	1 buc.
5	Usa simpla acces compartiment invertoare, fabricata din profil de aluminiu si panouri metalice sandwich 50mm tip TECNOWall-izolatie de poliuretan rigid de mare densitate 35-40kg/m3, rezistenta la foc clasa EI60., prevazuta cu miner antipanica pe interior.	1 buc.
6	Usa dubla acces compartiment transformator de putere, fabricata din profil de aluminiu si grile de ventilatie, plasa antiinsecte cu ochiuri 2 x 2 mm,;	1 buc.
7	Usa dubla acces compartiment celule MTfabricata din profil de aluminiu si panouri metalice sandwich tip TECNOWall-izolatie de poliuretan rigid de mare densitate 35-40kg/m3, rezistenta la foc clasa EI60., prevazuta cu miner antipanica pe interior.	1 buc.
8	Usa simpla acces compartiment transformator de servicii auxiliare, fabricata din profil de aluminiu si grile de ventilatie, plasa antiinsecte cu ochiuri 2 x 2 mm,;	1 buc.
9	Grila de aerisire invertor cu grile din aluminiu si plasa antiinsecte cu ochiuri 2 x 2 mm,;	6 buc.
10	Capac de protectie antiploaie pentru grilele evacuare invertoare;	6 buc.
Echipare principala		
1	Invertor PVI 330.0 – TL- sarcina client	6 buc.
2	Monitoring RTU (DATA) - sarcina client	1 buc.
3	Transformator de putere ermetic in ulei, fabricatie ART TRA Italia, pierderi reduse tip CC pentru parcuri fotovoltaice,, 2000kVA, 0,32/20kV IP00, DyN 11, pierderi in gol 2.100 W, pierderi in sarcina 18.000 W, echipat cu releu combinat DGPT2, roti de manevra, buson de umplere, buson de golire, urechi de ridicare ;	1 buc.
4	Ansamblu de celule monobloc tip RMU, fabricatie Schneider, RM6 DI format din intrare iesire linie cu separator, CLP, actionare manuala, indicator capacitiv prezenta tensiune, si celula de protectie trafo echipata cu intrerupator fix in SF6, CLP, indicator	1 buc.

	capacitiv de prezenta tensiune, tori de curent, releu protectie VIP400LL ;	
5	Intrerupator automat tripolar de joasa tensiune, debrosabil, cu bloc de protectie electronica tip Ex9A40B,3P, 4000 A fabricatie NOARK	1 buc.
6	Sursa UPS 2,2 kVA, autonomie 2H, tip Riello VSD 2200, fabricatie Banattika	1 buc.
7	Trafo servicii auxiliare uscat 25KVA 3x,32/3x0,4 kV fabricatie ART TRA	1 buc
8	Tablou servicii auxiliare : 1x circuit intrare 50 A si 4 x circuite plecare 6A	1 buc
Accesorii		
1	Panou servicii auxiliare care asigura alimentare iluminat, incalzire, climatizare, prize, UPS, monitoring;;	1 buc.
2	Centura interna de impamintare formata din bara de cupru 25 x 5;	1 buc.
3	Caseta de legare la centura de impamintare exterioara, si de masura a rezistentei de izolatie a prizei de pamint;	2 buc.
4	Lampa de neon 2 x 36 w pentru iluminat interior;	5 buc.
5	Lampa iluminat de urgenta 8w cu baterie tip OVA37071E montata deasupra usii;	2 buc.
6	Iluminat de siguranta 8 W cu baterie tip OVA 37068E ;	3 buc.
7	Proiector Halogen 150 W prevazut cu senzor de miscare, montat deasupra usii de acces;	3 buc.
8	Priza shucko 230 V ac;	3 buc.
9	Detector de fum cu contact auxiliar	2 buc.
10	Microintreruptor usa;	3 buc.
11	Cutie cu chei pentru interblocare mecanica usa trafo cu intrerupatorul JT si celula D din tabloul MT;	1 buc.
12	Intrerupator iluminat;	3 buc.
13	Termostat cu contact min./max. supraveghere temperatura in interior compartiment inverter	1 buc.
14	Instalatie climatizare 12.000 BTU montata in compartimentul inverter;	2 buc.
15	Ventilator axial HJB 40 M4 1/8 5400 m ³ / h montat in compartimentul transformator de putere;	1 buc.
16	Ventilator axial HJB 40 M4 1/8 5400 m ³ / h montat in compartimentul JT cu invertoare	2 buc
17	Convectozor incalzire fabricatie Noirot 2000 W;	1 buc.
18	Semne de avertizare montate pe usa de intrare in cabina;	1 buc.
19	Placuta identificare;	1 buc.
20	Inele de ridicare;	4 buc.
21	Jgheaburi metalice pentru sustinere cabluri montate sub podeaua falsa;	6 buc.
22	Extinctozor cu pulbere 5 kg montat in compartimentul inverter;;	1 buc.
23	Covor electroizolant montat pe aleea dintre invertoare;	1 buc.
24	Prajina electroizolanta de salvare;	1 buc.
25	Prajina electroizolant cu detector de tensiune pe MT;	1 buc.
26	Platforma electroizolanta	1 buc.
Cablare principala		

1	Cablu CA, JT, de pe fiecare invertor la eclisa montata le bornele intrerupatorului JT tip C2XY 2x(1x185)mmp/faza	1 set / invertor
2	Cablu CA, JT de pe bornele de intrare intrerupator JT la transformatorul de putere tip C2XY 8x(1x240)mmp/faza	1 set
3	Cablu CA MT, prevazut cu capete terminale, de la Transformatorul de putere la tabloul RM 6, tip A2XSY (1x150)/25/faza	1 set

1. DATE CONSTRUCTIVE FUNDATIE

Fundatie de beton		
1	Fundatie din beton turnat si vibrat B350 pe armatura metalica prevazuta cu 3 compartimente, compartiment invertoare, comparrtiment transformator de putere si compartiment tablou MT; Compartimentul trafo de putere este tratat cu vopsea si lac izolant care nu permite scurgerea uleiului in sol. Capacitatea cuvei este pentru a colecta intreaga cantitate de ulei din transformator;	Cf. structura
Accesorii fundatie		
1	Inele de manevrare	6 buc.
2	Suport cu Sine pentru montaj transformator de putere montate in compartimentul transformator de putere;	1 buc.
3	Jgheaburi metalice pentru sustinere cabluri AC JT invertoare intrerupator principal JT, montate pe podeaua fundatiei;	6 buc.
4	Presetupa acces cabluri CC JT din camp la invertoare , tip HSI 150-D3/58, fabricatie Hauf technick	4 buc/invertor.
5	Presetupa acces cabluri CA MT din tablou MT la punctul de conexiune, tip HSI 150-D3/58, fabricatie Hauf technick	2 buc
6	Presetupa acces cabluri circuite secundare si auxiliare, comunicare PC si celalalt container invertor HSI 90-D3/32, tip, fabricatie Hauf technick	2 buc

2. CARACTERISTICI TEHNICE

Nr.	Caracteristica	Valoare
1	Lungime totala;	10.660 mm
2	Inaltime totala fara fundatie	3.070 mm
3	Adancime totala;	2.760 mm
4	Inaltime fundatie	600 mm
5	Greutate totala fara transformator de putere (greutate de manevrare)	26 to
6	Gradul de protectie compartiment invertoare;	IP 54
7	Gradul de protectie compartiment transformator de putere	IP 33
8	Gradul de protectie compartiment tablou MT	IP 33
9	Clasa de combustibilitate;	B
10	Gradul de emisie a fumului in compartimentul echipamente;	S 1

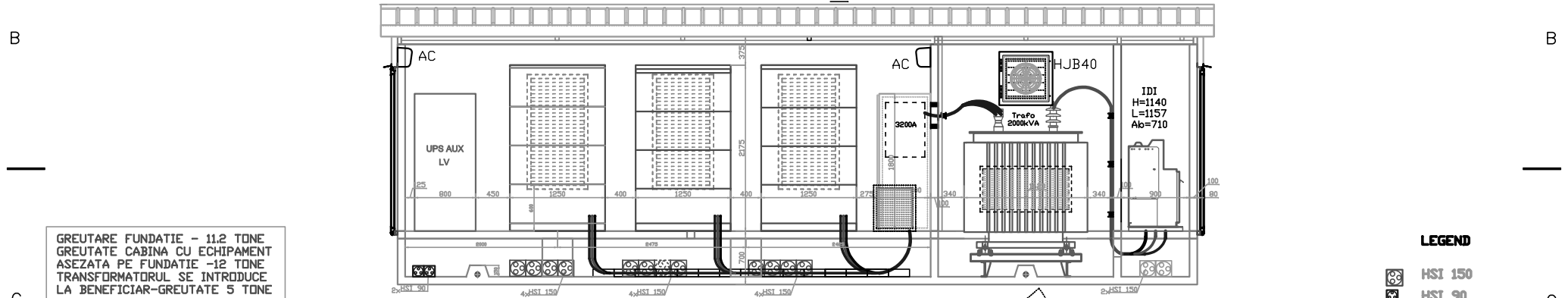
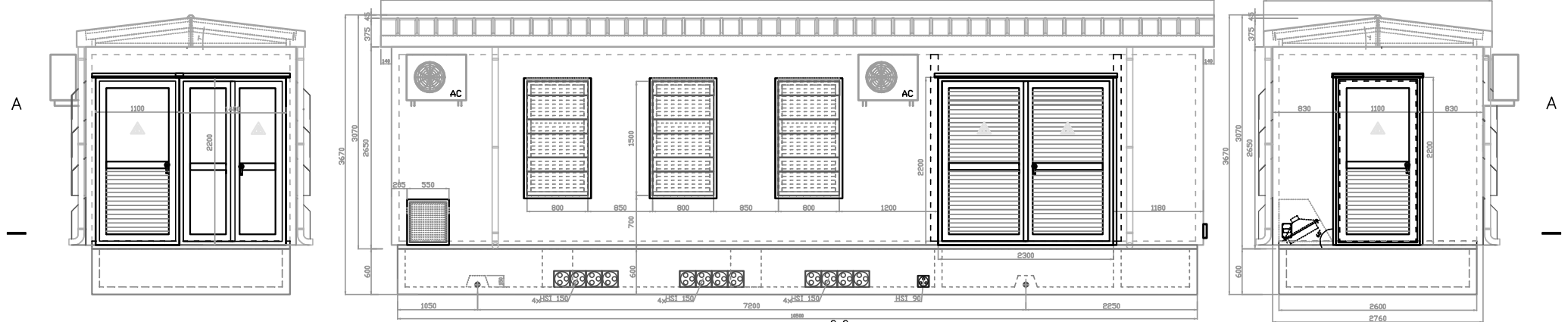
11	Particule topite sau in flacari in compartimentul echipamente;	d 0
12	Grad de protectie la incendiu conform IEC 13501-2;	EI 15,EI 60
13	Permeabilitatea la apa;	Clasa C
14	Tipul de transfer termic;	10K

3. CONDITII DE FUNCTIONARE

Nr.	Caracteristica	Valoare
1	Montare;	Exterior
2	Conditii de operare;	N3
3	Temperatura Min/Max;	- 25 °C / + 45 °C
4	Cea mai crescuta temperatura medie;	+35 °C
5	Umiditatea medie relativa;	90%
6	Altitudinea maxima.	1000 m

1 | 2 | 3 | 4 | 5 | 6

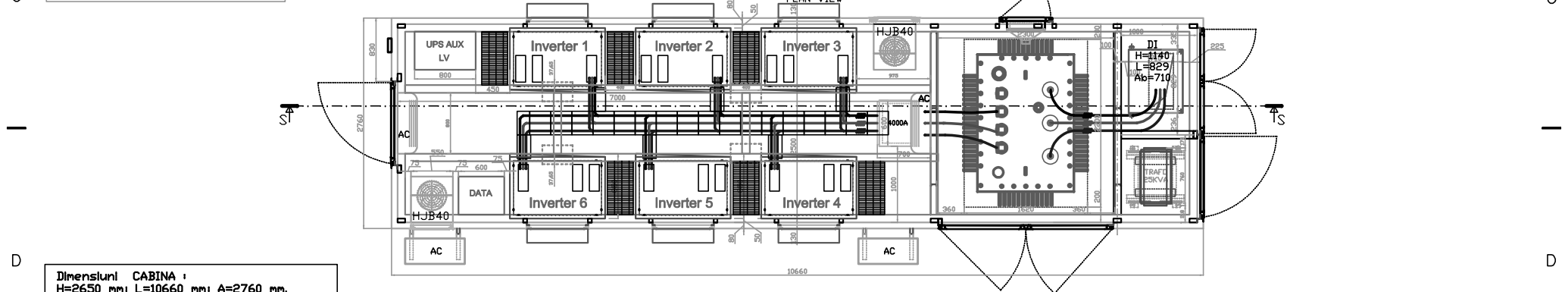
LEFT VIEW FRONT VIEW 10940 RIGHT VIEW 3000



GREUTARE FUNDATIE - 11.2 TONE
 GREUTATE CABINA CU ECHIPAMENT
 ASEZATA PE FUNDATIE -12 TONE
 TRANSFORMATORUL SE INTRODUCHE
 LA BENEFICIAR-GREUTATE 5 TONE

LEGEND

HSI 150
 HSI 90



Dimensiuni CABINA :
 H=2650 mm L=10660 mm A=2760 mm.

Dimensiuni FUNDATIE :
 H=600 mm L=10500 mm A=2600 mm.

Dimensiuni de ansamblu ANVELDPA:
 H=3670 mm L=10940 mm A=3000 mm.

1 | 2 | 3 | 4 | 5 | 6