

Fisa tehnica Container inverter PVBOX 1MVA

1. DATE CONSTRUCTIVE CABINA

Cabina		
1	Cadru metalic din tabla de otel, preformata si sudata. Acoperiri de protectie cu: grund epoxidic cu cromat de zinc, un strat, min 40 microni; Vopsea anticoroziva epoxidica tip V341 un strat, min 30 microni; Email poliuretanic seria 477, un strat; min 30 microni; Arhitectura cadrului este formata din 3 compartimente, compartiment invertoare, compartiment transformator de putere si compartiment tablou MT,;	Cf. structura
2	Pereti izolanti termic, 80 mm grosime, din panouri metalice sandwich, tip TECNOWall-izolatie de poliuretan rigid de mare densitate 35-40kg/m3, rezistenta la foc clasa EI 60	Cf. structura
3	Acoperis izolant termic, 80 mm grosime, din panouri metalice sandwich TECNORoof-izolatie de poliuretan rigid de mare densitate 35-40kg/m3, rezistenta la foc clasa EI 60	Cf. structura
4	Pardoseala din dale metalice demontabile.	1 buc.
5	Usa simpla acces compartiment invertoare, fabricata din profil de aluminiu si panouri metalice sandwich 50mm tip TECNOWall-izolatie de poliuretan rigid de mare densitate 35-40kg/m3, rezistenta la foc clasa EI15., prevazuta cu miner antipanica pe interior.	1 buc.
6	Usa dubla acces compartiment transformator de putere, fabricata din profil de aluminiu si grile de ventilatie, filtru G4 si plasa antiinsecte cu ochiuri 2 x 2 mm,;	1 buc.
7	Usa simpla acces compartiment celule MT fabricata din profil de aluminiu si panouri metalice sandwich tip TECNOWall-izolatie de poliuretan rigid de mare densitate 35-40kg/m3, rezistenta la foc clasa EI15., prevazuta cu miner antipanica pe interior.	1 buc.
8	Grila de introducere aer in fundatie cu grile din aluminiu tip Chevron, filtru G4 si plasa antiinsecte cu ochiuri 2 x 2 mm,;.	2 buc.
9	Grila de aerisire inverter cu grile din aluminiu tip Chevron, filtru G2 si plasa antiinsecte cu ochiuri 2 x 2 mm,;.	4 buc.
10	Capac de protectie antiploaie pentru grilele evacuare invertoare;	6 buc.
11	Tubulatura legatura dintre grila de intrare aer in fundatie si fundatie, montata in camera inverter	2 buc.
12	Hota evacuare aer_ legatura dintre grila de aerisire inverter, grila de aerisire montata pe peretele camerei inverter;	2 buc.
Echipare principala		
1	Inverter Xantrex XC540 – fabricatie Schneider	2 buc.
2	DC BOX pentru 2 invertoare	1 buc.
2	Monitoring RTU device tip PVI AEC EVO	1 buc.
1	Transformator de putere ermetic in ulei Minera, fabricatie Schneider Electric, pierderi reduse tip CoCk pentru parcuri fotovoltaice,, 1000kVA, 2 x 0,300/20kV IP00, DyN 11, pierderi in gol 800 W, pierderi in sarcina 8800 W, echipat cu releu combinat DGPT2, roti de manevra, buson de umplere, buson de golire, urechi de ridicare ;	1 buc.

2	Ansamblu de celule monobloc tip RMU, fabricatie Schneider, RM6 IDI format din intrare iesire linie cu separator, CLP, actionare motorizata 220 Vca, indicator capacitiv prezenta tensiune, si celula de protectie trafo echipata cu intrerupator fix in SF6, CLP, indicator capacitiv de prezenta tensiune, , tori de curent, releu protectie VIP400LL ;	1 buc.
3	Transformator servicii Auxiliare 20KVA ; 0,300 / 0,400 kV , uscat cu izolatie in AER tip TNC 3UI – fabricatie NECOM SRL	1 buc.
4	Sursa UPS 2,2 kVA, autonomie 2H, tip Riello VSD 2200, fabricatie Banattika	1 buc.
Accesorii		
1	Panou servicii auxiliare LV Panel care asigura alimentare iluminat, incalzire, climatizare, prize, UPS, monitoring;;	1 buc.
2	Loc montare Monitoring BOX	1 buc.
3	Centura interna de impamintare formata din bara de cupru 25 x 5;	1 buc.
4	Caseta de legare la centura de impamintare exterioara, si de masura a rezistentei de izolatie a prizei de pamint;	2 buc.
5	Lampa de neon 2 x 36 w pentru iluminat interior;	5 buc.
6	Lampa iluminat de urgenta 8w cu baterie tip OVA37071E montata deasupra usii;	2 buc.
7	Iluminat de siguranta 8 W cu baterie tip OVA 37068E ;	3 buc.
8	Proiector Halogen 150 W prevazut cu senzor de miscare, montat deasupra usii de acces;	3 buc.
9	Priza shucko 230 V ac;	3 buc.
10	Detector de fum cu contact auxiliar	3 buc.
11	Microintreruptor usa;	3 buc.
12	Cutie cu chei pentru interblocare mecanica usa trafo cu intrerupatorul JT si celula D din tabloul MT;	1 buc.
13	Intrerupator iluminat;	3 buc.
17	Termostat cu contact min./max. supraveghere temperatura in interior compartiment invertor	1 buc.
18	Convectozor incalzire fabricatie Noirot 2000 W;	1 buc.
19	Semne de avertizare montate pe usa de intrare in cabina;	1 buc.
20	Placuta identificare;	1 buc.
21	Inele de ridicare;	4 buc.
22	Jgheaburi metalice pentru sustinere cabluri montate sub podeaua falsa;	6 buc.
23	Extinctozor cu pulbere 5 kg montat in compartimentul invertor;;	1 buc.
24	Covor electroizolant montat pe aleea dintre invertoare;	1 buc.
Cablare principala		
1	Cablu CA, JT, de pe fiecare invertor la DC BOX tip C2XY (1x185)mmpx4 cabluri/pol	2 seturi
2	Cablu CA, JT de pe fiecare invertor la transformatorul de putere tip C2XY (1x300)mmpx2 cabluri/faza	2 seturi
3	Cablu CA MT, prevazut cu capete terminale, de la Transformatorul de putere la tabloul RM6, tip A2XSY (1x150)/25x1cablu /faza	1 set

1. DATE CONSTRUCTIVE FUNDATIE

Fundatie de beton		
1	Fundatie din beton turnat si vibrat B350 pe armatura metalica prevazuta cu 3 compartimente, compartiment invertoare, comparrtiment transformator de putere si compartiment tablou MT; Compartimentul trafo de putere este tratat cu vopsea si lac izolant care nu permite scurgerea uleiului in sol. Capacitatea cuvei este pentru a colecta intreaga cantitate de ulei din transformator;	Cf. structura
Accesorii fundatie		
1	Dispozitive de manevrare	4 buc.
2	Suport cu Sine pentru montaj transformator de putere montate in compartimentul transformator de putere;	1 buc.
3	Jgheaburi metalice pentru sustinere cabluri AC JT invertoare intrerupator principal JT, montate pe podeaua fundatiei;	6 buc.
4	Presetupa acces cabluri CC JT din camp la invertoare , tip HSI , fabricatie Hauf technick	1 set
5	Presetupa acces cabluri CA MT din tablou MT la punctul de conexiune, tip HSI 150-D3/58, fabricatie Hauf technick	1 buc
6	Presetupa acces cabluri circuite secundare si auxiliare, comunicare PC si celalalt container invertor HSI 90-D3/32, fabricatie Hauf technick(nr. si tip functie de cablurile din camp)	1 set

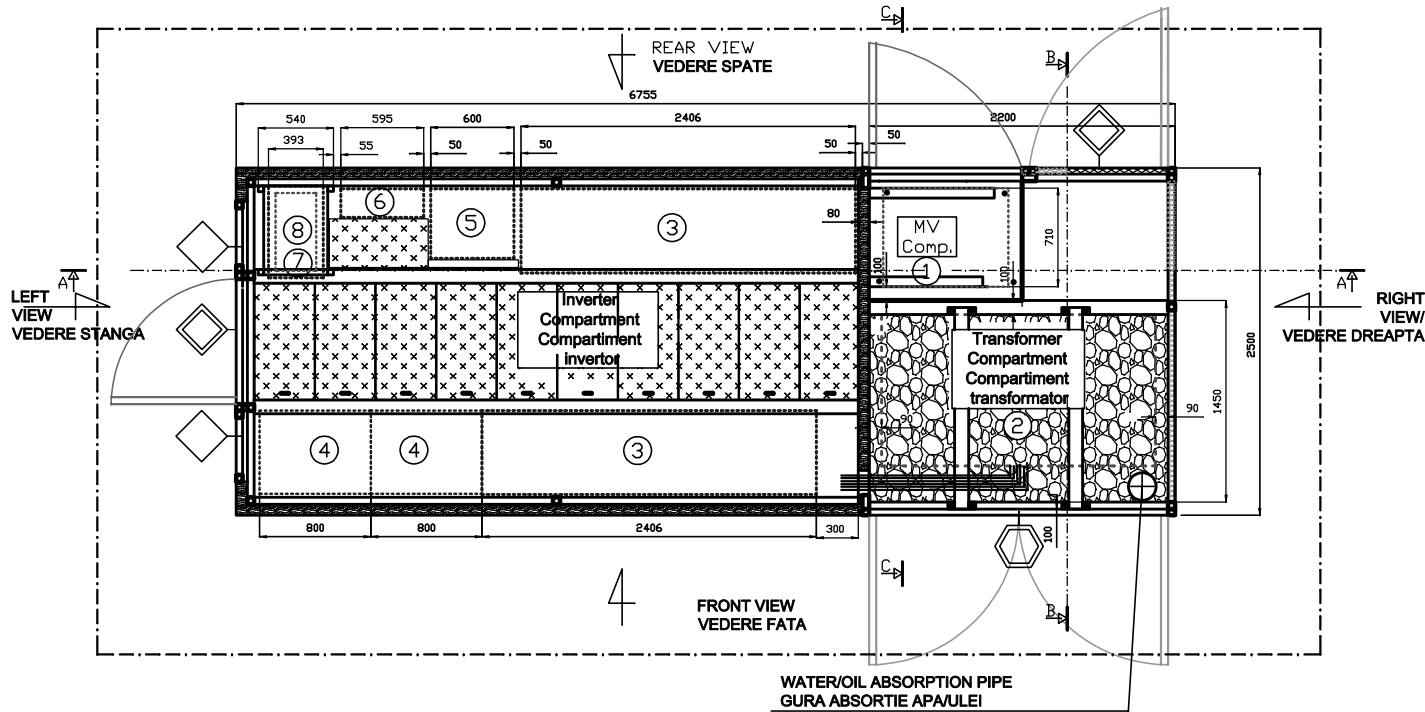
2. CARACTERISTICI TEHNICE

Nr.	Caracteristica	Valoare
1	Lungime totala;	6.800 mm
2	Inaltime totala fara fundatie	3.095 mm
3	Adancime totala;	3.000 mm
4	Inaltime fundatie	600 mm
5	Greutate totala fara transformator de putere (greutate de manevrare)	26 to
6	Gradul de protectie compartiment invertoare;	IP 54
7	Gradul de protectie compartiment transformator de putere	IP 33
8	Gradul de protectie compartiment tablou MT	IP 33
9	Clasa de combustibilitate;	B
10	Gradul de emisie a fumului in compartimentul echipamente;	S 1
11	Particule topite sau in flacari in compartimentul echipamente;	d 0
12	Grad de protectie la incendiu conform IEC 13501-2;	EI 15,EI 60
13	Permeabilitatea la apa;	Clasa C
14	Tipul de transfer termic;	10K

3. CONDITII DE FUNCTIONARE

Nr.	Caracteristica	Valoare
1	Montare;	Exterior
2	Conditii de operare;	N3
3	Temperatura Min/Max;	- 25 °C / + 45 °C
4	Cea mai crescuta temperatura medie;	+35 °C
5	Umiditatea medie relativa;	90%
6	Altitudinea maxima.	1000 m

KIOSK FLOOR PLAN
PLAN
Scale 1:45 / Scara 1:45



NO	EQUIPAMENT	QTY	HEIGHT mm	WIDTH mm	DEPTH mm	WEIGHT kg
1	RM6-ID 24 kv	1	1442	900	710	300
2	TRANSFORMER 1000kVA20kv	1	x	x	x	x
3	INVERTER XCS40	2	2002	2404	605	1900
4	DC BOX	2	2100	800	600	200
5	MONITORING CABINET	1	2000	600	500	150
6	LV box	1	1830	600	205	100
7	UPS ...kVA+batteries	1	500	500	600	170
8	Auxillary transfor. 20kVA	1	520	500	460	70
9						
10						

Legend / Legenda

-  Walls Sandwich Panel Color RAL 9002 / Pereti panou sandwich culoare RAL 9002
-  AL door with ventilation grilles Color RAL 9016 / Usa ventilatie din tamplarie de aluminiu culoare RAL9016
-  AL frame with ventilation grilles Color RAL 9016 / Rama ventilatie din tamplarie de aluminiu culoare RAL 9016
-  AL door with sheet expand metal Color RAL 9016 / Usa dintamplarie de aluminiu si fata de tabla expandata culoare RAL9016
-  Ventilation grilles Color RAL 9016 / Grila ventilatie culoare RAL9016
-  Pavament Peripheral / Paviment perimetral

1 | 2 | 3 | 4 | 5 | 6 | 7 | 8 | 9 | 10

A

A

B

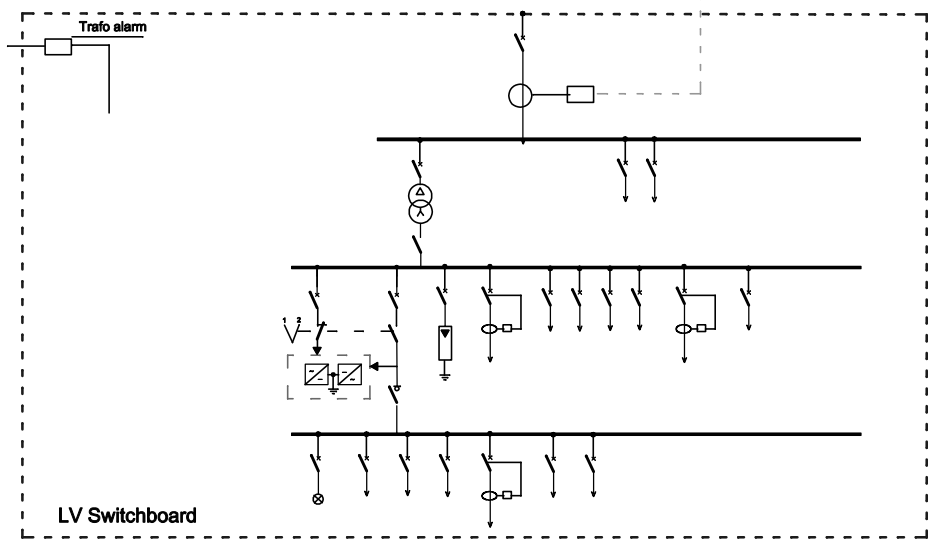
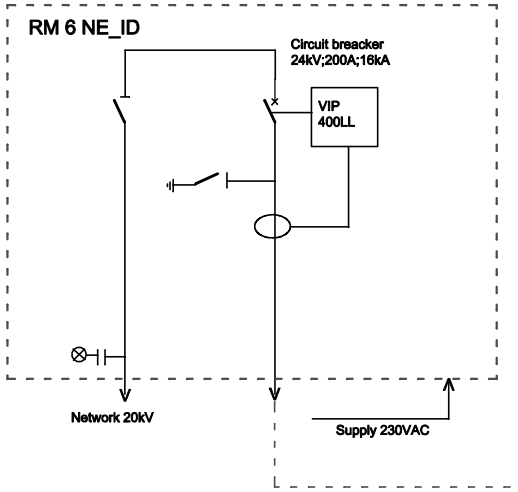
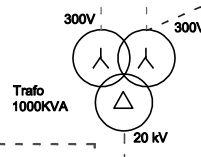
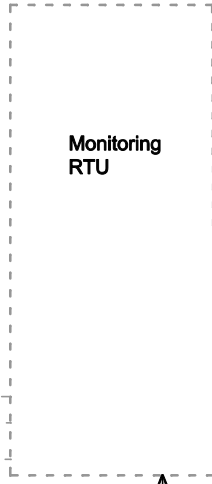
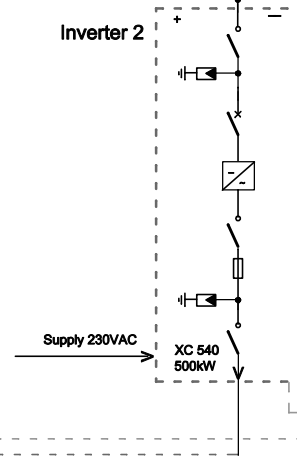
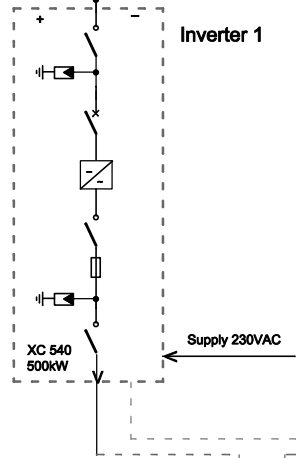
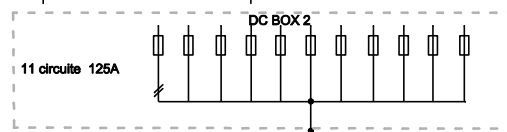
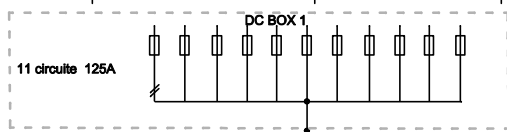
B

C

C

D

D



Supply 230VAC